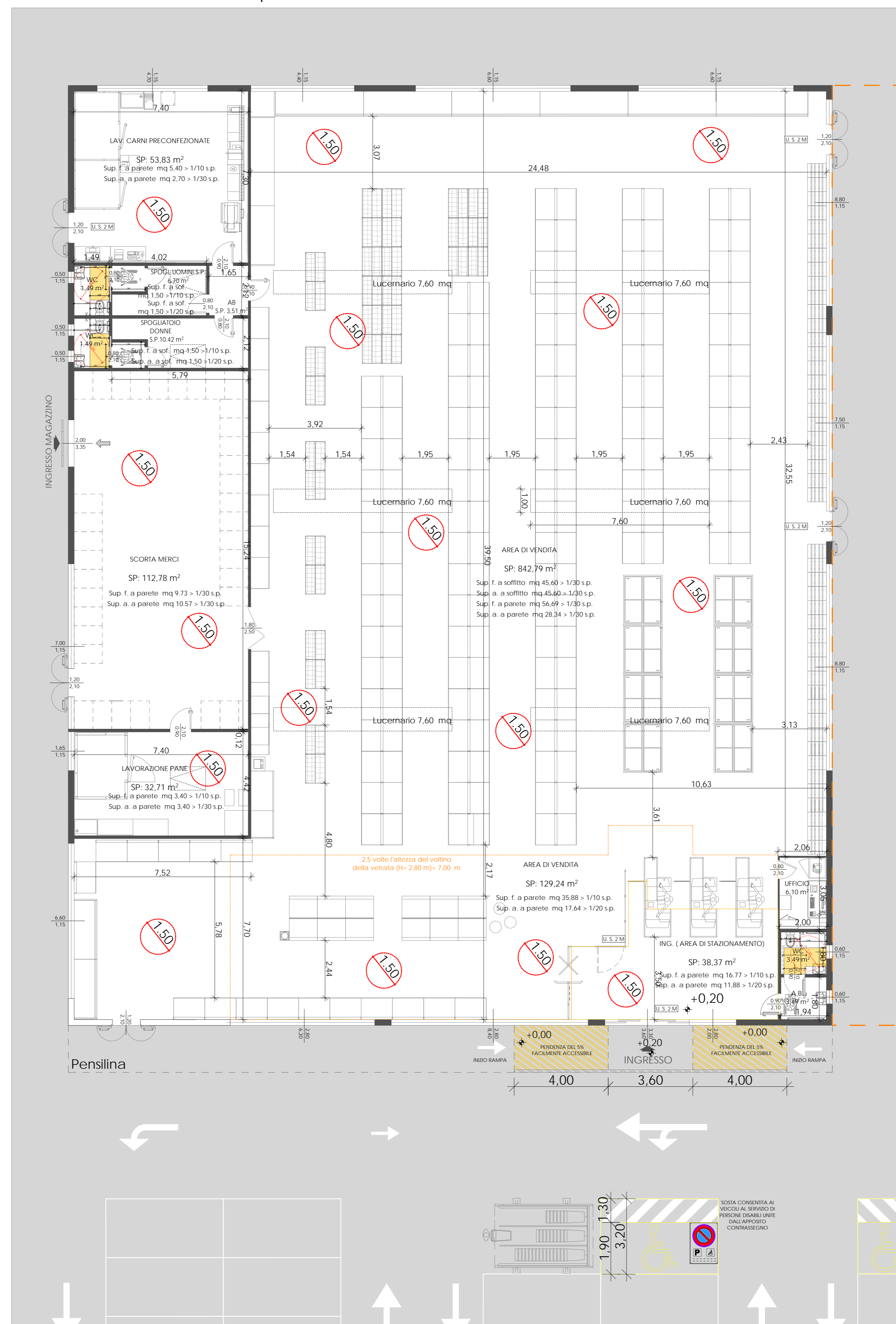
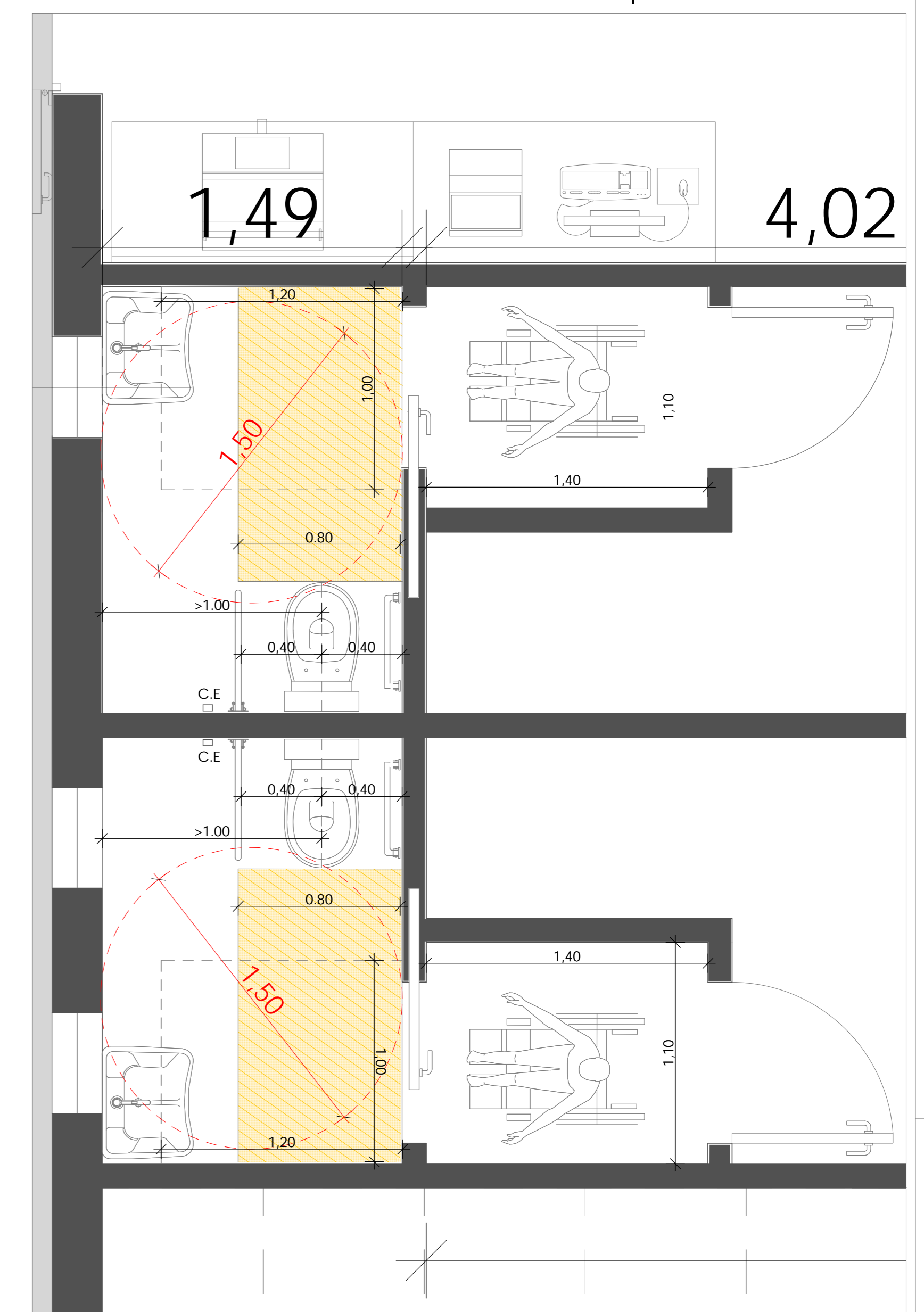


| | | |
|--|---|--------|
| San Bonifacio | GRAN VIALE S.N.C. IN LIQUIDAZIONE | Verona |
| EDIFICIO COMMERCIALE PREVIA DEMOLIZIONE DELL'EX HOTEL GRAN VIALE - VIALE FONTANELLE - | | |
| PROVVEDIMENTO | PERMESSO DI COSTRUIRE AI SENSI DELL'ART.5 D.L. N°70/2001 CONVERTITO IN LEGGE N° 106/2011 E AI SENSI DEL D.P.R. 380/2001 E S.M.I. | 9 |
| TAVOLA | ELABORATO AI SENSI DELLA L. 13/89 | |
| Proprietà Gran Viale S.N.C. | Progeim Engineering S.r.l. Direzione e Coordinamento: Dott. Paolo Crestani Progettazione: Arch. Samuel Trame Collaborazione: Geom. Di Biase Francesco | |
| Data 20/04/2016 | Elaborato 139_AA01V02_LEGGE 13 | |
| - Il presente disegno è di proprietà della PROGEIM ENGINEERING S.r.l. che tutela i propri diritti a termine di legge - - Diffusione e riproduzione riservati in conformità alle leggi vigenti - | | |
| PROGEIM ENGINEERING S.r.l. Via Minghetti, 3 37047 San Bonifacio (VR) Tel. 045 7612549 Fax 045 6133149 e-mail studio@progeim.it | | |

PIANTA PIANO TERRA | SCALA 1:100



PARTICOLARE WC DIPENDENTI | SCALA 1:20



LEGENDA

| | |
|--|---|
| | Spazio minimo di accostamento ai sanitari (larghezza min. 80 cm.) |
| | Circonferenza necessaria per lo spazio manovra ed inversione di marcia per la carrozzina. |
| | Passaggio in vano porta posta su parete parete perpendicolare al senso di marcia della sedia a ruote 1.00x1.20 m. |
| | SOSTA CONSENTITA AI VEICOLI AL SERVIZIO DI PERSONE DISABILI UNITE DALL'APPOSITO CONTRASSEGNO. |

PRESCRIZIONI LEGGE 13

- I sanitari devono essere preferibilmente di tipo sospeso con sedile non aperto davanti;
- Devono essere disposti in modo che: l'asse del sanitario abbia una distanza minima di 40 cm della laterale;
- Il bordo superiore del sanitario abbia un'altezza compresa tra 45 e 50 cm dal pavimento;
- Il bordo anteriore del sanitario abbia una distanza di 65 cm dalla parete di fondo;
- Il vaso deve essere corredato di un corrimano o di un maniglione a seconda della distanza laterale dell'asse del sanitario della parete in particolare: se l'asse del vaso è posta a 40 cm dalla parete verticale, deve essere posto un corrimano;
- Per vasi posti a distanza superiori dalla parete laterale, deve essere previsto un maniglione;
- Per garantire l'accostamento laterale della sedia a ruote al vaso deve essere previsto, sul lato opposto al corrimano/maniglione, uno spazio libero minimo di 80 cm misurato dal sanitario;
- Deve essere previsto un campanello di emergenza posto in prossimità del vaso.

PARTICOLARE WC PUBBLICO | SCALA 1:20

